

Connecting Ideas,  
Building Future

TILE LEVELING  
SOLUTIONS

# CATALOG

**2026**

كatalog أنظمة تسوية  
السيراميك والبورسلين

[WWW.KLAMMERTOOLS.COM](http://WWW.KLAMMERTOOLS.COM)

A Brand by Crivia for trading and supplies

# About Us

Klammer is the advanced industrial arm of Crivia for Trading & Supplies. We proudly offer "Made in Egypt" products with global standards. Our goal is to eliminate installation errors and ensure perfectly leveled surfaces using advanced plastic technology.

# من نحن

تعد "كلامر" الذراع الصناعي المتطور لشركة "كريفيا". نحن فخورون بتقديم منتجات "صُنعت في مصر" بمواصفات عالمية، صُممت خصيصاً لتلبية احتياجات الفني المحترف والمهندس الدقيق. هدفنا هو القضاء على مشاكل التركيب التقليدية، وضمان أسطح مستوية تماماً خالية من العيوب، باستخدام التكنولوجيا المتطورة في صناعة فواصل السيراميك والبورسلين

## لماذا تختار كلامر؟



### خامات نقية 100%

نستخدم خامات نقية لضمان المرونة أثناء الشد، والقطع النظيف والسهل عند الإزالة.

### تصميم ذكي

هندسة دقيقة للمنتجات تمنع الاحتكاك وتضمن استواء البلاط دون فوارق

### دعم فني وتوفر دائم

منتج محلي بمعايير دولية وتكنولوجيا ألمانية، نضمن لك توافر المنتج والدعم الفني في أي وقت.

## نظام ألفا لتسوية السيراميك والبورسلين

### الكلبس (The Clip/Strip)



نقطة كسر دقيقة أسفل البلاطة

يتحمل قوة الشد العالية

المقاسات المتاحة	1 مم	1.5 مم	2 مم	3 مم
------------------	------	--------	------	------



العدد	نوع التغليف
100 قطعة	كيس
150 قطعة	كيس (عرض توفير)
15 كيس	كرتونة

## نظام ألفا لتسوية السيراميك والبورسلين

### الوتد (The Wedge)



- أسنان منشارية دقيقة لإحكام الغلق
- قابل لإعادة الاستخدام

الأوتاد متوافقة مع جميع مقاسات الكليسات

المقاسات المتاحة



العدد

نوع التغليف

100 قطعة

كيس

15 كيس

كرتونة

## الفواصل المتخصصة (Specialized Spacers)

### فواصل توين فليكس (TwinFlex Spacers)



- فواصل مرنة ومبتكرة متعددة الاستخدامات
- يمكن استخدامها كفواصل (+) أو فواصل (T) أو فواصل جانبية (-).

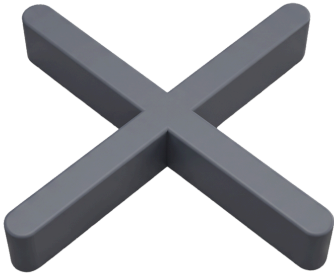
4 مم / 2 مم	3 مم / 1.5 مم	المقاسات المتاحة
-------------	---------------	------------------



العدد	نوع التغليف
100 قطعة	كيس
200 قطعة	كيس (عرض توفير)
18 كيس	كرتونة

## الفواصل المتخصصة (Specialized Spacers)

### الصلاب العادية (Standard Cross Spacers)



- الفواصل الكلاسيكية لضبط المسافات بدقة
- دقة متناهية في تحديد الفواصل بين السيراميك والبورسلين

2 مم	1.5 مم	المقاسات المتاحة
------	--------	------------------



العدد	نوع التغليف
200 قطعة	كيس
50 كيس	كرتونة

## الفواصل المتخصصة (Specialized Spacers)

### فواصل حدوة الحصان (Horseshoe Spacers)



- فواصل التحميل وضبط المنسوب
- صُممت خصيصاً لتحمل الأوزان الثقيلة
- لا تنضغط تحت الوزن

تستخدم لضبط مناسب الرخام، الحجر، والبورسلين كبير الحجم في الأرضيات والواجهات

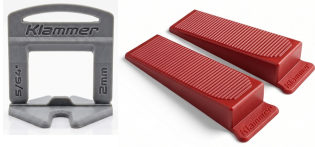
3 مم	1.5 مم	المقاسات المتاحة
------	--------	------------------



العدد	نوع التغليف
100 قطعة	كيس
300 قطعة (1.5مم) 200 قطعة (3 مم)	كيس (عرض توفير)
25 كيس	كرتونة

# دليل كلامر لحساب الكميات

## دليل استهلاك نظام التسوية ألفا



عدد القطع المطلوبة للمتر المربع (Pcs/m<sup>2</sup>):

٢٤٠	١٥٠	١٢٠	١٠٠	٩٠	٨٠	٦٠	٥٠	٤٠	٣٠	٢٠	العرض × الطول (سم)
٢٧	٣٠	٣٠	٣٠	٣٤	٣٢	٣٤	٤٠	٣٨	٥٠	٥٠	٢٠
٢٠	٢٣	٢٣	٢٤	٢٦	٢٥	٢٨	٣٤	٣٤	٤٥	٥٠	٣٠
١٥	١٧	١٧	١٨	٢٠	١٩	٢١	٢٥	٢٥	٣٤	٣٨	٤٠
١٣	١٥	١٥	١٦	١٨	١٨	٢٠	٢٤	٢٥	٣٤	٤٠	٥٠
١١	١٣	١٣	١٤	١٥	١٥	١٧	٢٠	٢١	٢٨	٣٤	٦٠
٩	١٠	١١	١٢	١٣	١٣	١٥	١٨	١٩	٢٥	٣٢	٨٠
٨	١٠	١١	١٢	١٣	١٣	١٥	١٨	٢٠	٢٦	٣٤	٩٠
٧	٩	١٠	١٠	١٢	١٢	١٤	١٦	١٨	٢٤	٣٠	١٠٠
٧	٨	٩	١٠	١١	١١	١٣	١٥	١٧	٢٣	٣٠	١٢٠

### ملاحظات

- الأرقام تقريبية لضمان الجودة.
- للحصول على استواء مثالي، ضع كلبس كل 20-25 سم.
- الأوتاد (Wedges) يعاد استخدامها، تحتاج فقط 25% من كمية الكلبسات كأوتاد
- الفاصل الجانبي (علامة ناقص -) - لمنتج **توين فليكس** فقط (توزع على طول ضلع البلاطة بمعدل قطعة كل عشرين سنتيمتر - أرقامها مطابقة تماما لجدول استهلاك نظام ألفا المذكور في الأعلى)

# دليل كلامر لحساب الكميات

## جداول الفواصل المتخصصة (الصلايب وتوين فليكس)



نظراً لمرونة فواصل توين فليكس، ينقسم الاستهلاك إلى حالات التركيب التاليه:  
**الحالة الأولى:** التقاطع الرباعي (علامة زائد +) تستخدم للصلايب العادية وتوين فليكس (الاستهلاك يعادل عدد البلاطات في المتر المربع - قطعة واحدة عند كل زاوية)

٢٤٠	١٥٠	١٢٠	١٠٠	٩٠	٨٠	٦٠	٥٠	٤٠	٣٠	٢٠	العرض × الطول (سم)
٣	٤	٥	٥	٦	٧	٩	١٠	١٣	١٧	٢٥	٢٠
٢	٣	٣	٤	٤	٥	٦	٧	٩	١٢	١٧	٣٠
٢	٢	٣	٣	٤	٤	٥	٥	٧	٩	١٣	٤٠
١	٢	٢	٢	٣	٣	٤	٤	٥	٧	١٠	٥٠
١	٢	٢	٢	٢	٣	٣	٤	٥	٦	٩	٦٠
١	١	٢	٢	٢	٢	٣	٣	٤	٥	٧	٨٠
١	١	١	٢	٢	٢	٢	٣	٤	٤	٦	٩٠
١	١	١	١	٢	٢	٢	٢	٣	٤	٥	١٠٠
١	١	١	١	١	٢	٢	٢	٣	٣	٥	١٢٠



**الحالة الثانية:** التقاطع الثلاثي (حرف تي T) لمنتج توين فليكس فقط (لتركيب قطع اللحام التبادلي)

٢٤٠	١٥٠	١٢٠	١٠٠	٩٠	٨٠	٦٠	٥٠	٤٠	٣٠	٢٠	العرض × الطول (سم)
٦	٨	١٠	١٠	١٢	١٤	١٨	٢٠	٢٦	٣٤	٥٠	٢٠
٤	٦	٦	٨	٨	١٠	١٢	١٤	١٨	٢٤	٣٤	٣٠
٤	٤	٦	٦	٨	٨	١٠	١٠	١٤	١٨	٢٦	٤٠
٢	٤	٤	٤	٦	٦	٨	٨	١٠	١٤	٢٠	٥٠
٢	٤	٤	٤	٤	٦	٦	٨	١٠	١٢	١٨	٦٠
٢	٢	٤	٤	٤	٤	٦	٦	٨	١٠	١٤	٨٠
٢	٢	٢	٤	٤	٤	٤	٦	٨	٨	١٢	٩٠
٢	٢	٢	٢	٤	٤	٤	٤	٦	٨	١٠	١٠٠
٢	٢	٢	٢	٢	٤	٤	٤	٦	٦	١٠	١٢٠

# جدول الإرشادات الفنية وتفادي عيوب التركيب

المشكلة المتوقعة	السبب الفني المباشر	الحل الهندسي وتوصيات كلامر
صعوبة إدخال الكلبس تحت البلاطة	تجمع بقايا المادة اللاصقة (الضهرية) عند أطراف البلاط.	تنظيف حواف البلاطة أولاً بأول باستخدام المسطرين قبل وضع الكلبس لضمان مساحة حرة.
خروج جزء من البلاستيك بعد الكسر	الطرق في عكس اتجاه الفاصل، أو الكسر قبل جفاف الغراء تماماً.	الالتزام بالطرق في نفس اتجاه خط الفاصل (للحام) بعد مرور أربع وعشرين ساعة كاملة لضمان كسر نظيف من النقطة المحددة.
الكلبس ينقطع أثناء الشد بالزرديّة قبل التسوية	الضغط الزائد جداً بالزرديّة، أو عدم ضبط قوة الأداة، أو وجود فراغ هواء كبير تحت البلاطة.	ضبط معيار الزردية على السمك المناسب، وتأكد من تعبئة المادة اللاصقة جيداً. كلبساتنا مرنة وتحتمل الشد العالي بشرط التوزيع السليم للمونة.
الوتد لا يثبت ويرد للخلف بعد الشد	وجود رمل أو أسمنت بين أسنان الكلبس والوتد يمنع التعشيق.	التأكد من نظافة مكان التركيب. أوتاد كلامر تتميز بأسنان منشارية عميقة مصممة لإحكام الغلق التام طالما المسار نظيف.
تجريح أسطح البورسلين اللامع أثناء الشد	احتكاك قاعدة الوتد بحبيبات الرمل الموجودة على السطح بقوة الزردية.	مسح مكان دخول الوتد بقطعة قماش ناعمة قبل الشد. أوتادنا مصممة بقاعدة ملساء لمنع الاحتكاك المباشر مع الأسطح الحساسة.
ظهور صوت تطيل تحت السيراميك بعد الجفاف	رفع البلاطة لضبطها يدوياً بعد عصر المادة اللاصقة، مما يفرغ الهواء أسفلها.	الاعتماد كلياً على قوة شد الكلبس والوتد لضبط المنسوب، وعدم رفع البلاطة نهائياً بعد وضعها لتجنب كسر تفريغ الهواء.
تفاوت في عرض الفواصل (اللحامات) العرضية	الاعتماد على سمك الكلبس فقط لضبط المسافات بين البلاط وإهمال الصلايب.	الكلبس وظيفته الأساسية التسوية العمودية. لضمان دقة خطوط الفواصل، يجب استخدام صلايب استخدام صلايب مع نظام التسوية. كلامر العادية مع نظام التسوية.
تفكك الفواصل في البلاط كبير الحجم	استخدام صلايب تقليدية لا تتحمل تمدد وحركة البلاط الثقيل.	الاعتماد على فواصل توين فليكس المبتكرة كفاصل جانبي أو تقاطع، لمرونتها العالية في امتصاص الضغط.
هبوط أطراف البلاط الكبير والرخام	ثقل وزن البلاطة وحدث ترويح طبيعي أثناء فترة جفاف الغراء.	استخدام فواصل حدوة الحصان للتحميل المباشر وضبط المنسوب تحت الأطراف، فهي مصممة لتحمل الأوزان دون انضغاط.

# برنامج كلامر للفنيين والموزعين

اكسب مع كلامر

برنامج الفنيين

إلى الفني المحترف، ابحث عن قسيمة النقاط داخل العبوة. امسح الكود واجمع النقاط لاستبدالها بجوائز قيمة



برنامج الموزعين

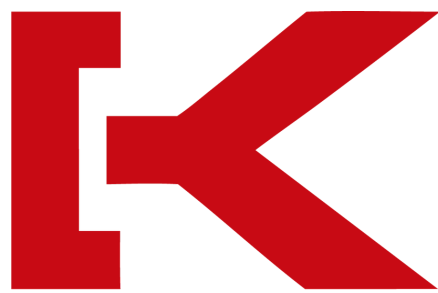
انضم لشبكة الموزعين المعتمدين لمنتجات كلامر وتمتع بأسعار تنافسية ودعم تسويقي كامل.

رقم خدمة عملاء الموزعين: 01035535935



WhatsApp





# Klammer

A BRAND BY **CRIVIA**

[www.klammertools.com](http://www.klammertools.com)